

Neurologische schade door cerebrale gasemboliën in de duiksport en tijdens extracorporele circulatie



Founded Februari 4th 1976

refereeravond / nieuwjaarsbijeenkomst

12 januari 2012

**St. Antonius Ziekenhuis
Nieuwegein**



St Antonius Ziekenhuis

auditorium

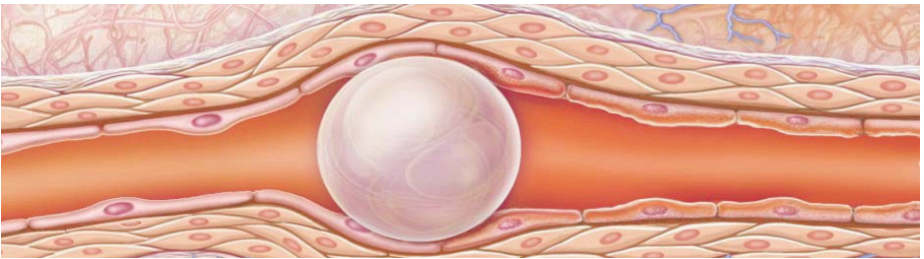
Nederlandse Sociëteit voor Extra-Corporale Circulatie

uitnodiging

Op donderdag 12 januari a.s. organiseert de studiec commissie van de NeSECC in samenwerking met de afdeling extracorporale circulatie van het St. Antonius Ziekenhuis te Nieuwegein de eerste wetenschappelijke bijeenkomst van 2012. Wij willen u uitnodigen om deze refereeravond bij te wonen.

Het is een goede gewoonte geworden om bij de refereeravond te zoeken naar een thema welke een belangrijke rol speelt in zowel ons als een ander vakgebied. Mogelijk leidt deze uitwisseling van kennis tot andere en nieuwe inzichten, een 'frisse kijk op de zaak'! Deze keer hebben we een combinatie kunnen vinden in het ontstaan van cognitieve schade door hartchirurgie en door scubaduiken. In beide vakgebieden worden microbellen als mogelijke oorzaak gezien van cognitieve schade. Zo wordt afhankelijk van de manier van meten na hartchirurgie in 20-60% van de patiënten een verminderd cognitief functioneren waargenomen. Zowel bij professionele als sport duikers wordt ook veel onderzoek naar dit onderwerp verricht en wordt door onderzoekers algemeen aangenomen dat ook bij veilig duiken neurologische schade optreedt.

NeSECC Studiec commissie



contact & informatie

Voor aanvullende informatie kunt u contact zoeken met:

dhr. Marco Stehouwer
St. Antonius Ziekenhuis Nieuwegein
email: perfusie@antonius.net
telefoon: 030-6092146

programma

Donderdag, 12 januari 2012

- 19.00 - 19.30 **Ontvangst met koffie bij het auditorium**
- 19.30 - 19.35 **Opening refereeravond**
Dhr. M. Stehouwer
- 19.35 - 19.40 **Nieuwjaarswens NeSECC**
Dhr. J. van Hees, voorzitter NeSECC
- 19.40 - 20.10 *“Neurologische schade door belvorming bij het duiken”*
Dr. G.H. Visser, neuroloog/klinisch neurofysioloog
Medisch hoofd klinische neurofysiologie
Stichting Epilepsie Instellingen Nederland (SEIN)
Locatie Meer en Bosch, Heemstede
Tevens voorzitter Medische Commissie Nederlandse
Onderwatersportbond
- 20.10 - 20.40 *“Cognitieve achteruitgang na CPB: de nieuwe kleren van de keizer?”*
Dr. D. van Dijk, anesthesioloog-intensivist
UMC Utrecht
- 20.40 - 20.50 **Discussie**
- Nieuwjaarsborrel**



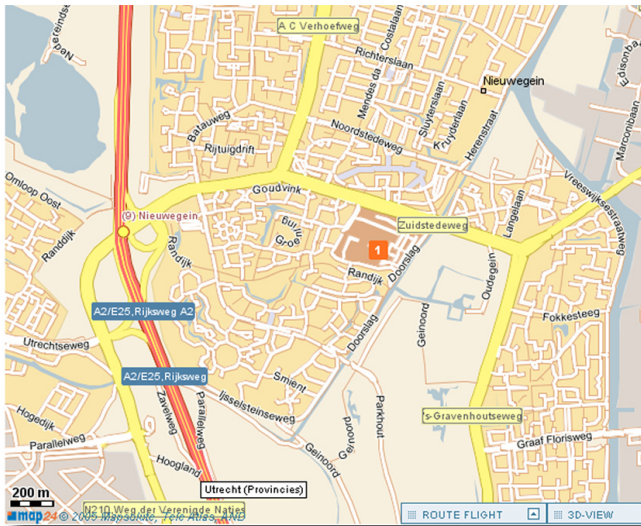
routebeschrijving

Met het openbaar vervoer:

Het St. Antonius Ziekenhuis is vanaf het centraal station in Utrecht te bereiken met de sneltram richting IJsselstein.

Met de auto:

via de snelweg A2, afrit 9 Nieuwegein of de A12, afrit 16 Nieuwegein



St Antonius Ziekenhuis

Adres

Koekoekslaan 1
3430 EM, Nieuwegein

Deze bijeenkomst wordt mede mogelijk gemaakt door de facilitaire leden van de NeSECC

Medtronic

SORIN GROUP
AT THE HEART OF MEDICAL TECHNOLOGY

TERUMO

MAQUET
CARDIOPULMONARY